

दक्षिणकाली नगरपालिका, काठमाडौं  
नगर कार्यपालिकाको कार्यालयको दरबन्दी तेरिज

अनुसूची -

क्र.सं.	पद	तह	सेवा	समूह	उपसमूह	स्वीकृत दरबन्दी	अन्य सेवाबाट समायोजन हुने दरबन्दी	बाँकी दरबन्दी	कैफियत
१	प्रमुख प्रशासकीय अधिकृत	१०	प्रशासन	सा.प्र.		१			
२	अधिकृत	९/१०	शिक्षा	शि.प्र.		१		१	
३	सि.डि.ई.	९/१०	इन्जि.	सिभिल		१		१	
४	अधिकृत	७/८	प्रशासन	सा.प्र.		१		१	
५	लेखा अधिकृत	७/८	प्रशासन	लेखा		१		१	
६	अधिकृत	७/८	शिक्षा	शि.प्र.		१		१	
७	जन स्वास्थ्य अधिकृत	७/८	स्वास्थ्य	ज.स्वा.		१		१	
८	इन्जिनियर	७/८	इन्जि.	सिभिल		१		१	
९	अधिकृत	६	प्रशासन	सा.प्र.		२		२	
१०	आ.ले.प. सहायक	५	प्रशासन	लेखा		१		१	
११	प.हे.न.	५/६	स्वास्थ्य	क.न.		१		१	
१२	हेल्थ असिस्टेन्ट	५/६	स्वास्थ्य	हे.ई.		१		१	
१३	सहायक	५	प्रशासन	सा.प्र.		५		५	
१४	लेखापाल	५	प्रशासन	लेखा		१		१	
१५	कम्प्युटर अपरेटर	४	विविध			१		१	
१६	प्रा.स.	५	शिक्षा	शि.प्र.		१		१	
१७	सव-इन्जिनियर	५	इन्जि.	सिभिल		२		२	
१८	महिला विकास निरीक्षक	५	विविध			१		१	
१९	अमिन	४	इन्जि.	सभै		१		१	
२०	सहायक	४	प्रशासन	सा.प्र.		२		२	
२१	स.ले.पा.	४	प्रशासन	लेखा		१	१	०	
२२	सहायक महिला विकास निरीक्षक	चौथो	विविध			१		१	
कार्यालय तर्फ जम्मा						२९	१	२७	
बडा कार्यालय (९ वटा)									०
१	सहायक	५ औं	प्रशासन	सा.प्र.		४		४	
२	सव-इन्जिनियर	५ औं	इन्जि.	सिभिल		४		४	
३	सहायक	चौथो	प्रशासन	सा.प्र.		५	५	०	
४	अ. सव-इन्जिनियर	चौथो	इन्जि.	सिभिल		५		५	
५	मुखिया	तृतीय	प्रशासन	सा.प्र.				०	
बडा कार्यालय तर्फ जम्मा						१८	५	१३	
कुल जम्मा						४७	६	४०	

नोट: कुनै स्थानीय तहमा तृतीय तहको कर्मचारी कार्यरत भएमा निजलाई स्वीकृत संगठन संरचनाअनुसारको मिल्दो चौथो तहमा कामकाज लगाउन सकिनेछ । त्यस्तो पदमा कार्यरत कर्मचारी जुनसुकै कारणबाट रिक्त भएमा सो पद स्वतः खारेज हुनेछ ।

संगठन संरचना भित्र नपरेका सरसफाई, दमकल सञ्चालन, एम्बुलेन्स सञ्चालन, नगर प्रहरी जस्ता स्थायी कर्मचारीलाई हाल कार्यरत रहेकै पदमा कामकाज लगाउन सकिनेछ र त्यस्ता पदमा कार्यरत कर्मचारी कुनै कारणबाट रिक्त भएमा स्थानीय सरकार सञ्चालन ऐन, २०७४ अनुसार कामकाज गराउनु पर्नेछ ।

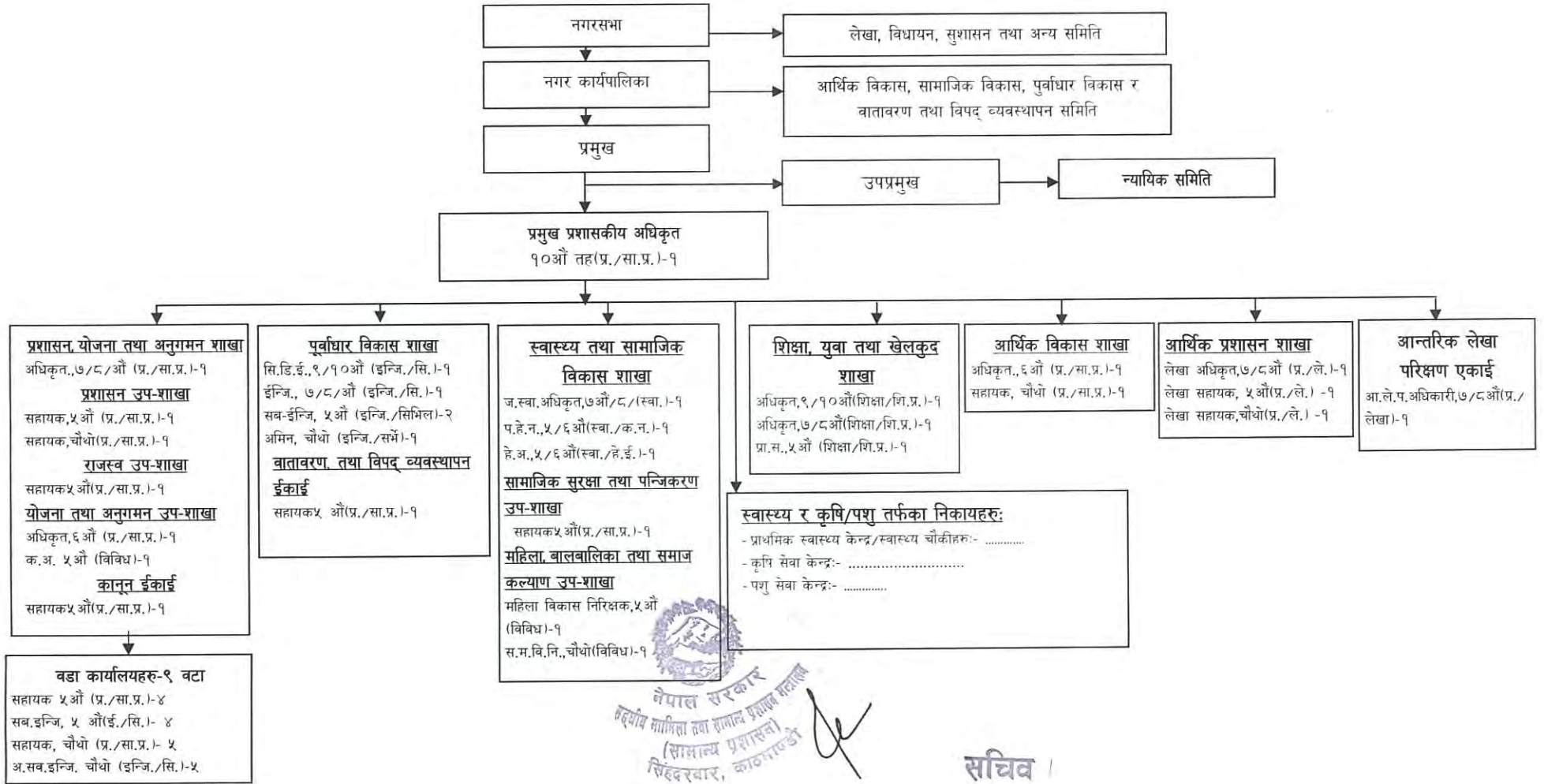
स्थानीय तहमा समायोजन भएका खा.पा.स.दे. चौथो र पाँचौं कर्मचारीहरूलाई निजहरूको शैक्षिक योग्यता समेतको आधारमा सब-ई., अ.स.ई. वा प्रा.स. को पदमा कामकाज लगाउन सकिनेछ ।

यस दरबन्दी भन्दा बाहेक नगरपालिकाका स्थायी कर्मचारीहरूले नगरपालिकाले खटाए बमोजिमको काम गर्नु पर्ने छ ।

नेपाल सरकार  
दक्षिण काली नगरपालिका तथा साभाल प्रशासन विभाग  
(साभाल प्रशासन)  
सिंहदरवार, काठमाडौं

सचिव

दक्षिणकाली नगरपालिका, काठमाण्डौ  
नगर कार्यपालिकाको कार्यालयको संगठन संरचना



नेपाल सरकार  
दक्षिण काली नगरपालिका प्रशासन  
(सामान्य प्रशासन)  
सिद्धेश्वर, काठमाण्डौ

सचिव